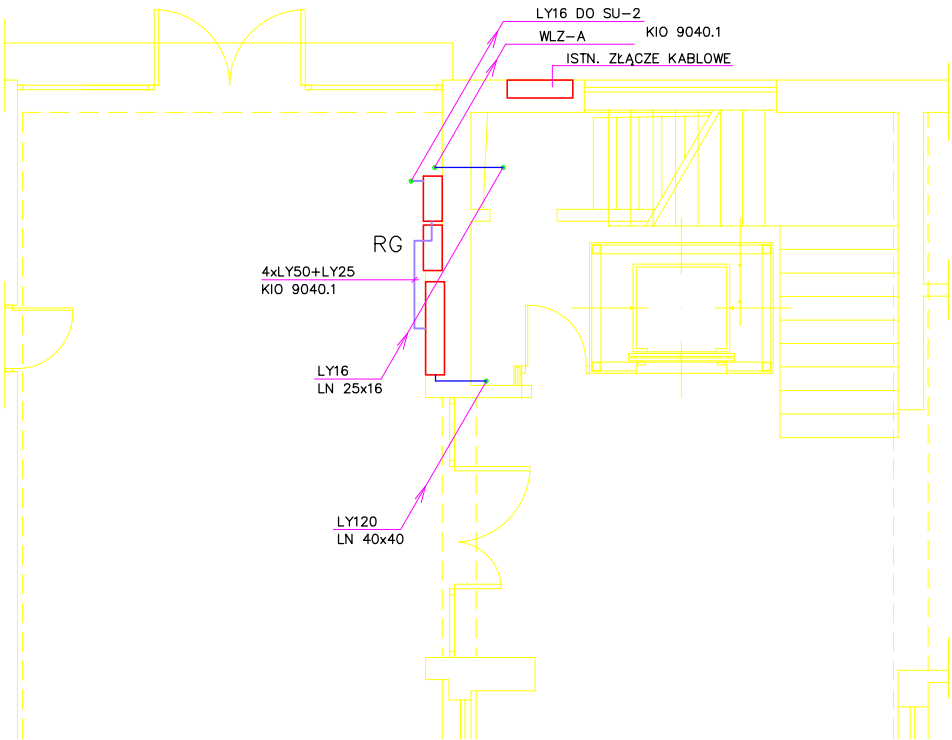
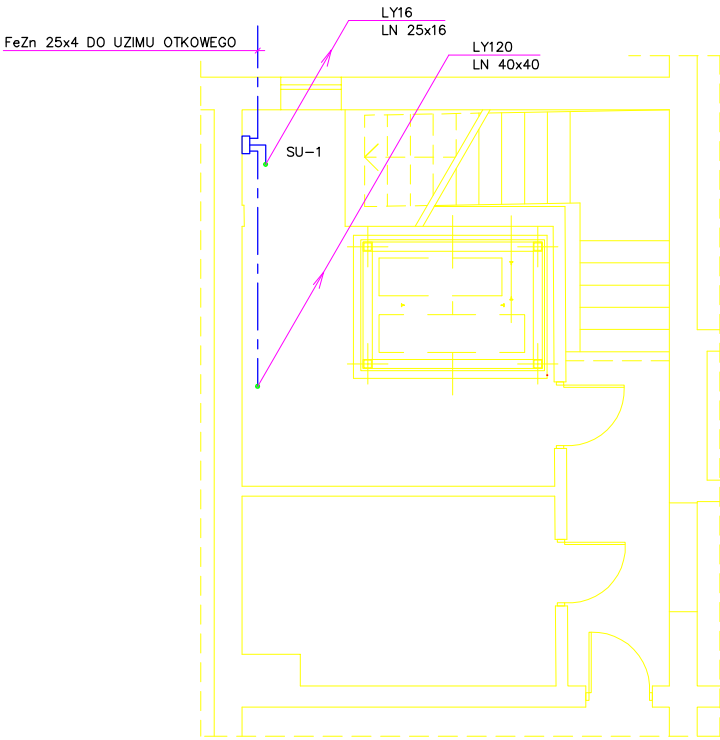


RZUT PARTERU



RZUT PIWNIC



Projektował	mgr inż. R. Będyga Upr. A/PNB/8300/85/80	04.08		Obiekt:	BUDYNEK BIUROWY. 75-412 KOSZALIN; UL. MONTE CASSINO 2. URZĄD MARSZAŁKOWSKI.	
Sprawdził	mgr inż. K. Jasińska Upr. GT-V-63/114/77	04.08		Treść:	RZUT PARTERU I PIWNIC. INSTALACJA UZIEMIEN I WLZ.	
	Nazwiska	Data	Podpis			
						Skala: 1:100
						Nr. Umowy
						Nr. Rysunku 3/6